

SOMMAIRE

MERVEILLES !	5
LES 10 THÈMES DE L'EXPOSITION	8 - 11
LE CABINET DU SAVANT	
LES LOINTAINS	
LA MAISON DES CONTES	
LES INATTENDUS	
LA VIE EN ROSE	
LES POUVOIR DES FLEURS	
TOUT CE QUI BRILLE	
JOYEUX ANNIVERSAIRE	
LA CHAMBRE DES MERVEILLES	
LA GALERIE DE PORTRAITS	
10/10	13
GRAND FEU PAR GGSV	15
CARRÉ ACTU	16
SOTTSASS I SÈVRES - TEMPUS - 1994 - 2024	17
PROGRAMMATION CULTURELLE	20
PARTENAIRES	22
INFORMATIONS PRATIQUES	24



Vase monté, fours de Jingdezhen, 18^e siècle,
© GrandPalaisRm (Sèvres - Manufacture et musée nationaux) /
Tony Querrec



Le Triomphe de la Beauté, Louis-Simon Boizot, 1776, manufacture de Sèvres
© GrandPalaisRm (Sèvres - Manufacture et musée nationaux) / Thierry Oliver



Grigris N°4 Parme biscuit, Jean-Baptiste Fastrez, 2011,
Manufacture nationale de Sèvres
© Gérard Jonca / Sèvres - Manufacture et Musée nationaux



Albatros, Sun Xue (née en 1980), 2012
Grès rouge et faïence mélangés.
H. 59 cm, L. 39 cm, l. 37 cm,
Musée national de Céramique, entrée dans les collections en 2015
© GrandPalaisRm (Sèvres - Manufacture et musée nationaux) /

Merveilles

**Le musée national
de Céramique
fête ses 200 ans**

**11.10.24 -
10.03.25**

.....

Le musée national de Céramique souffle joyeusement ses **200 bougies** avec une exposition intitulée *Merveilles !* du 11 octobre 2024 au 10 mars 2025. Il abrite près de 50 000 œuvres, de la céramique bien sûr, mais aussi des arts graphiques, des peintures et des échantillons de matières premières rarissimes.

De ces fabuleuses collections, datant **de la Préhistoire à nos jours** et provenant des cinq continents, seule une infime partie est aujourd'hui accessible au public. Extravagants, virtuoses ou insolites, plus de cinq cents objets sortis des réserves racontent en dix tableaux surprenants, l'histoire de ce musée atypique. **L'exposition métamorphose le musée en cabinet de curiosité idéal.** Une programmation festive et créative accompagne ce voyage en céramique : exotique, onirique et poétique.

Vitrine au sens propre de la manufacture nationale de porcelaine de Sèvres, sur le site où ils furent installés en 1876, le musée national de Céramique ouvert au public en 1824 reste fidèle à sa mission originelle : nourrir l'inspiration des artistes et artisans de la Manufacture tout en stimulant la recherche, la création et la délectation. Dévolu aux arts du feu, il est né de la volonté d'un savant visionnaire, Alexandre Brongniart directeur de la manufacture de Sèvres de 1800 à 1847.

Pour fêter ce bicentenaire, l'exposition *Merveilles !* propose une autre lecture des collections ; un voyage en céramique aussi surprenant qu'inédit. En effet, malgré les efforts des conservateurs qui se sont succédé, les œuvres collectées, près de 50 000 à ce jour, par leur extravagance, leur virtuosité ou leur caractère insolite, ne cessent d'échapper aux velléités de classement, ce qui en fait tout le charme et l'intérêt.

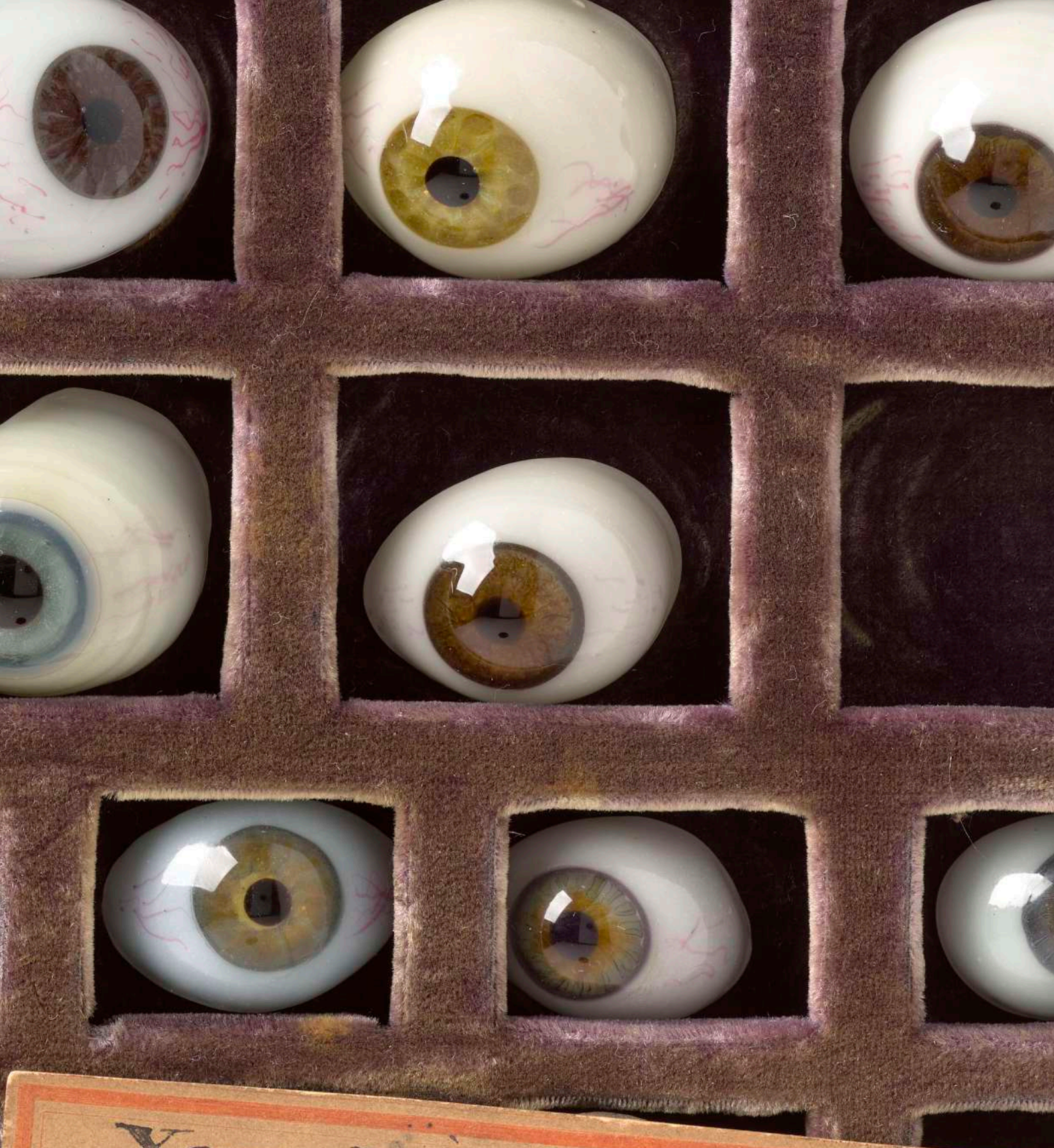
Le parcours de l'exposition *Merveilles !* s'articule autour de dix thèmes évocateurs (le Cabinet du Savant, les Lointains, la Maison des Contes, les Inattendus, la Vie en Rose, le Pouvoir des Fleurs, Tout ce qui Brille, Joyeux Anniversaire, la Chambre des Merveilles, la Galerie de Portraits). Il dévoile des centaines de trésors sortis des réserves du musée national de Céramique. Les objets sélectionnés, à la manière d'un cabinet de curiosités racontent son histoire et celles de ses collections sans équivalent.

L'exposition *Merveilles !* laisse entrevoir l'ampleur du fonds patrimonial conservé, une mine incroyable qui recèle tous les possibles et tous les renouveaux pour l'avenir du Musée.

DIRECTRICE DU MUSÉE : CÉLINE PAUL

COMMISSARIAT GÉNÉRAL : ANAÏS BOUCHER

COMMISSARIAT SCIENTIFIQUE : ANAÏS BOUCHER, JUDITH CERNOGORA, VIVIANE MESQUI, DELPHINE MIROUDOT ET CHRISTINE VIVET-PÉCLET



Yeux humains en Émail,
par le D.^r Desjardins de Morainville,
à Paris, rue de Louvois. 12.
Donné par M^r Desjardins de Morainville

LES 10 THÈMES DE L'EXPOSITION

1 LE CABINET DU SAVANT

En introduction de l'exposition, une première section rappelle le musée originel qui a germé dans l'esprit d'Alexandre Brongniart dès 1801. Il s'agit d'une évocation d'un cabinet de savant et non une reconstitution archéologique, autour des collections fondatrices (antiques, fonds d'arts graphiques, échantillons d'argile, objets produits au 18^e par la Manufacture et premières acquisitions).

2 LES LOINTAINS

Comme tout cabinet de curiosités, celui de Sèvres est ouvert à l'exotisme et des objets du monde entier y figurent, venus de Chine, du Japon, d'Inde, mais aussi d'Haïti, du Pérou, du Dahomey ou du Mali : au croisement des routes de la céramique, au cœur du monde, tous les matériaux, toutes les techniques et tous les décors se retrouvent à Sèvres.

3 LA MAISON DES CONTES

Parmi les objets phares des cabinets de curiosités, figuraient fréquemment des objets étranges, aux vertus magiques, évocateurs d'univers imaginaires. Bien des collections du musée nous entraînent dans des contrées étranges où les fées côtoient sorcières et dragons, qu'il s'agisse des décors ou encore des formes de ces œuvres étonnantes.

4 LES INATTENDUS

Les objets aux fonctions incongrues, aux aspects étranges ou les collections improbables sont tout le charme des cabinets de curiosités. Par bien des aspects, le Musée recèle ce type de trésors : têtes de poupées,



François Desportes (1661-1743), *Deux poissons exotiques*, vers 1692-1693, huile sur papier
Collections documentaires de la manufacture de Sèvres
© GrandPalaisRmn (Sèvres - Manufacture et musée nationaux) / Martine Beck-Coppola



Forteresse avec quatre tours circulaires aux angles, Nevers, 1689, faïence stannifère
Sèvres - Manufacture et Musée nationaux
© GrandPalaisRmn - Martine Beck-Coppola



Manufacture de Vincennes, Bouquet de fleurs, 18^e siècle,
porcelaine tendre
Sèvres - Manufacture et Musée nationaux
© GrandPalaisRmn - Stéphane Maréchal

6 LE POUVOIR DES FLEURS

Difficile de ne pas évoquer les motifs floraux ou les fleurs en pastillage quand on parle de céramique : c'est une vague, une déferlante incontournable qui a touché toutes les époques, toutes les techniques. L'accumulation florale ravit les yeux et nous entraîne dans un univers végétal onirique.

7 TOUT CE QUI BRILLE

A cet océan fleuri succède une vague de reflets et d'éclats, celle des lustres, de l'or et des montures en bronze dorés, une salle du trésor resplendissante de tout ce qui brille et ajoute de la préciosité aux céramiques communes, comme aux plus précieuses et raffinées des argiles. Défi technique que celui de l'or appliqué ou peint, incroyable variété des lustres jusqu'à nos jours, miroir de vanité et privilège que cette abondance dorée parfois déroutante aujourd'hui, dissimulation d'une matière qui ne semble pas s'assumer.

yeux de verre, fer à repasser, boutons, œuvres contemporaines aux aspects croûteux... Un véritable inventaire à la Prévert qui amuse, qui fascine et parfois renseigne sur la vie d'autrefois.

5 LA VIE EN ROSE

Parmi la multitude de couleurs, le rose s'est imposé car c'est l'une des premières couleurs qui permet à la céramique d'accéder à la polychromie en Europe au 18^e siècle mais aussi parce qu'il s'agit d'une couleur précieuse, issue du pourpre de Cassius à base d'or. Toute une palette de roses entoure le visiteur, des familles roses chinoises aux camaïeux carmin en faïence ou en porcelaine en passant par les nuances des roses incroyables du 19^e siècle.



Miroir à main, Sébastien Cordoleani et Franck Fontana, 2008
© Gérard Jonca / Sèvres - Manufacture et Musée nationaux

8 JOYEUX ANNIVERSAIRE

Qui dit anniversaire, dit goûter ! Ici piles de tasses et de théières déjantées, donnent vie à une table qui n'a rien à envier à celle du chapelier fou dans Alice au Pays des Merveilles. Le tout dans un décor fantastique de bras de lumières ou panneaux d'azulejos vous invitant au bal.

9 LA CHAMBRE DES MERVEILLES

Trésors virtuosité, décors fabuleux, formes incroyables, pâtes insensées : les chefs d'œuvres très subjectifs, de l'équipe du musée ! Si beaucoup sont exposés, ceux-ci ne sont que rarement montrés et pourtant, eux aussi méritent leur heure de gloire sous les feux des projecteurs.



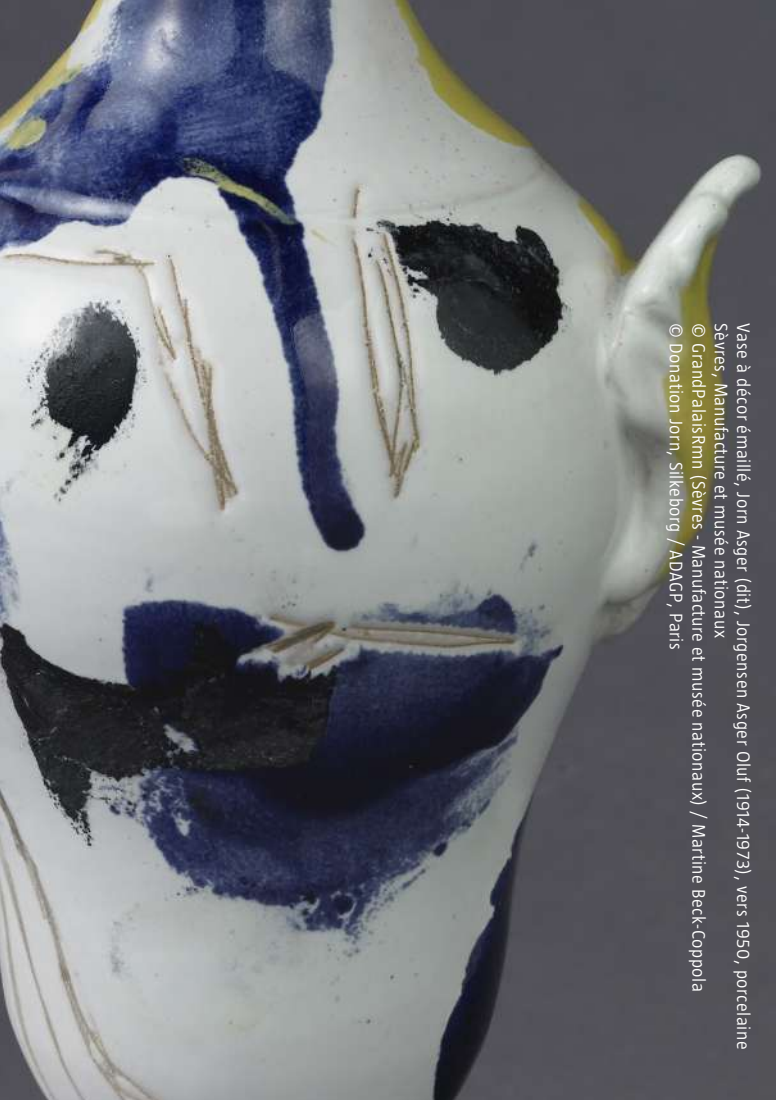
L'Eau, aiguière, d'après Johann Joachim Kaendler, Manufacture de Meissen (Allemagne), 19^e siècle. porcelaine dure
Musée national de Céramique, acquis de monsieur Claude en 1991
© GrandPalaisRmn (Sèvres - Manufacture et musée nationaux) / Martine Beck-Coppola



Tête de condottiere, Cordonnier Alphonse-Amédée (1848-1930), 1897, Manufacture de Sèvres (fondée en 1756), grès cérame avec couverte
© GrandPalaisRmn - Stéphane Maréchalle

10 LA GALERIE DE PORTRAITS

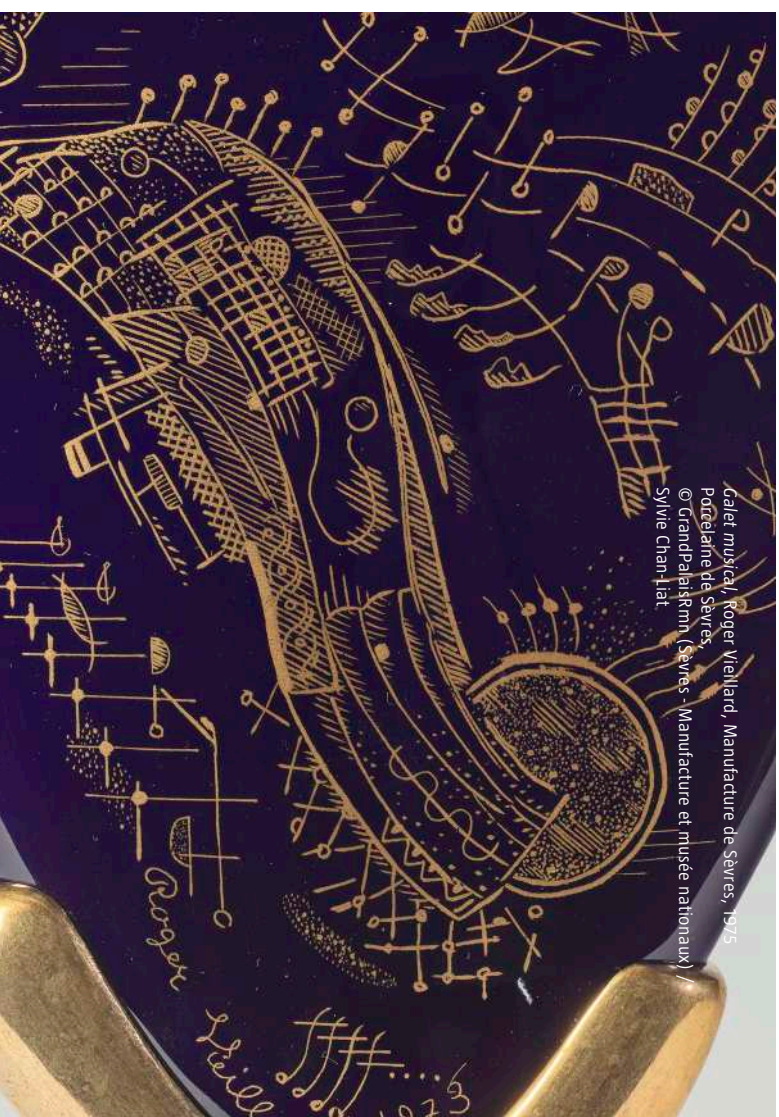
Le monde mystérieux des réserves du musée ne serait rien s'il n'était pas habité : aux objets farfelus et être fantastiques, se joignent une cohorte d'êtres joyeux ou tristes, drôles ou effrayants qui jettent des œillades inquiétantes mais aussi de francs sourires joueurs. Ce petit peuple des étagères défile pour le plus grand plaisir du public, sortant la tête des murs pour mieux observer les visiteurs qu'ils ne croisent jamais.



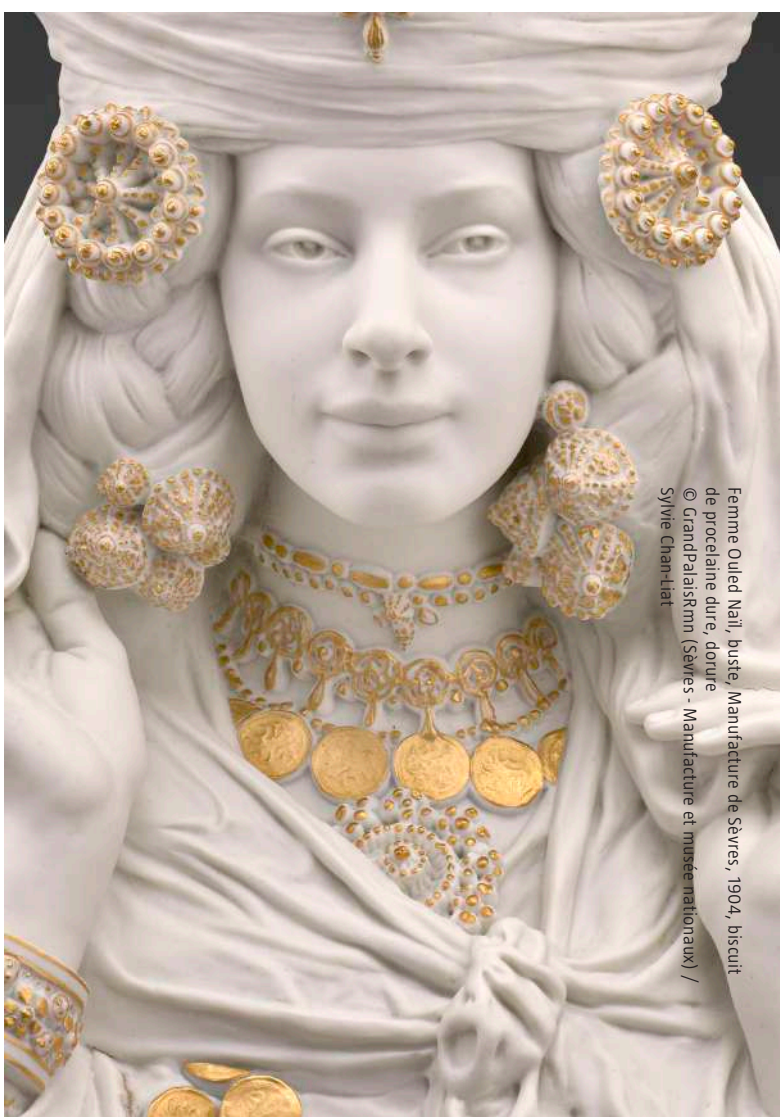
Vase à décor émail, Jorn Asger (dt), Jorgensen Asger Oluf (1914-1973), vers 1950, porcelaine
Sèvres, Manufacture et musée nationaux
© GrandPalaisRmn (Sèvres - Manufacture et musée nationaux) / Martine Beck-Coppola
© Donation Jörn, Silkeborg / ADACP, Paris



Panneau de carreaux, vers 1725, Portugal, azulejos
© GrandPalaisRmn (Sèvres - Manufacture et musée nationaux)
Muriel Belet



Cafet musical, Roger Vellard, Manufacture de Sèvres, 1975
Porcelaine de Sèvres,
© GrandPalaisRmn (Sèvres - Manufacture et musée nationaux) /
Sylvie Chan-Hat



Femme Ouled Nail, buste, Manufacture de Sèvres, 1904, biscuit
de porcelaine dure, dorure
© GrandPalaisRmn (Sèvres - Manufacture et musée nationaux) /
Sylvie Chan-Hat

10/10

EXPOSITION SHOWROOM DE SÈVRES

11.10 > 11.11.2024

Dans le cadre des 200 ans du musée national de Céramique, la Manufacture de Sèvres s'associe à cet événement et rend hommage à 200 ans de création en associant 10 artistes à la réalisation de décors sur des services qui ont traversés l'histoire de la céramique de cet établissement.

Depuis sa création, la Manufacture installée au château de Vincennes développe une palette de couleurs qui va se formaliser dès 1748. Depuis lors l'usage de la couleur s'intensifie à partir de représentations de paysages animés ou d'oiseaux. L'arrivée en 1751 du peintre Jean-Jacques Bachelier annonce un style nouveau encouragé par la Marquise de Pompadour et c'est désormais l'histoire de l'association entre décors et formes qui va forger le devenir de la Manufacture jusqu'à nos jours.



© Mito Perennes

Le projet 10/10, comme l'histoire de la Manufacture de Sèvres, perpétue cette tradition au travers de l'**invitation faite à 10 artistes** à investir des formes de services issues du patrimoine. Tous ces artistes ont déjà eu l'occasion de réaliser des projets au sein de la Manufacture de Sèvres, ils sont **de nouveau invités dans nos murs afin de célébrer cet anniversaire**. Chacun propose ainsi un décor réalisé sur un service composé de 12 assiettes de différentes époques et d'une pièce de table elle aussi issue du patrimoine historique des formes de Sèvres. C'est leur connaissance de notre histoire et leur capacité à évoquer des univers si riches et si différents par la couleur des émaux de grand feu qui nous conduira à présenter cet ensemble de **130 pièces** au showroom du Musée de Sèvres à partir du 11 octobre 2024.

AVEC : Ulla Von Brandenburg, Philippe Cognée, Lionel Estève, Monique Frydman, Fabrice Hyber, Myriam Mechita, Françoise Pétrovitch, Nathalie Talec, Barthélémy Toguo et Thu-Van Tran.

Scénographie : Martin Lichtig



Couple d'oiseaux, Françoise Pétrovitch, Assiette à dessert Diane, 2013, porcelaine de Sèvres
© Gérard Jonca / Sèvres - Manufacture et Musée nationaux

GRAND FEU

GGSV

GAËLLE GABILLET & STÉPHANE VILLARD

INSTALLATION

MUSÉE NATIONAL DE CÉRAMIQUE

À PARTIR DU 11.10.2024

Pour célébrer les 200 ans du musée national de Céramique, GGSV imagine une installation poétique et spectaculaire. Un espace immersif, habité par des formes en porcelaine blanche, devient le théâtre d'une métamorphose

De ces vases immaculés surgissent des apparences aériennes, ornées de flammes, semblables à des esprits jaillissant de lampes mystérieuses. Cette installation célèbre le feu, puissance élémentaire et symbole de transformation, qui rend possible la mutation des minéraux en précieuse porcelaine.

L'allégorie rend hommage à la maîtrise technique et à l'audace créative de Sèvres qui fabrique de la beauté à partir des profondeurs terrestres. Chaque jarre devient un portail vers un monde où l'invisible prend forme, où l'élémentaire devient art. C'est un hommage aux mains expertes des artisans de la Manufacture, qui transforment la matière en chefs-d'œuvre d'une sophistication intemporelle, capturant l'essence même du feu et du rêve.



© CGSV

CARRÉ ACTU

ÉLÉONORE ESCALLIER MISE EN LUMIÈRE

25/09/2024 > 06/01/2025

Le carré actu est l'occasion de mettre en avant Éléonore Escallier (1827-1888) l'une des premières femmes peintres de province installée à Paris. Réputée pour ses peintures de fleurs, de fruits et d'animaux, elle expose au Salon de 1857 à 1880. Elle intègre l'atelier de peinture-décoration à la Manufacture de Sèvres après 1870. Son fonds d'atelier est conservé aux archives. Le carré actu expose notamment des esquisses et son autoportrait, inédits et récemment restaurés.



© Plat «Les Potirons» d'Éléonore Escallier
(c) GrandPalaisRMN, Thierry Olivier

GALERIE DE SÈVRES

SOTTSASS I SÈVRES *TEMPUS* 1994 - 2024

DU 18 OCTOBRE AU 23 NOVEMBRE 2024
GALERIE DE SÈVRES
4, PLACE ANDRÉ MALRAUX. 75001 PARIS

En 1994, Sèvres réalise une série de 14 œuvres en porcelaine dessinées spécialement par Ettore Sottsass. Marquées par une grande cohérence formelle, elles portent les noms de femmes emblématiques de l'histoire, de la littérature ou de la mythologie. Ces créations reflètent à la fois l'imaginaire de Sottsass et la richesse des savoir-faire artisanaux de Sèvres, où chaque étape de fabrication témoigne d'une prouesse technique. Le verre de Murano et la pierre d'Aigueville complètent certains de ces totems multicolores. Plusieurs couleurs spécialement développées par le laboratoire de Sèvres à la demande du designer, illustrent la recherche continue sur les coloris et les matériaux.

Pour célébrer les 30 ans de cette invitation, Sèvres a produit deux ensembles complets de 14 sculptures. Plus de deux ans de travail ont été nécessaires pour mener à bien ce projet d'envergure. Deux occasions rares de les réunir : un ensemble sera présenté à Design Miami/ Paris et l'autre à la galerie de Sèvres à Paris.

Connu pour ses réalisations élégantes et sa passion pour l'art et le design, l'architecte et designer Charles Zana a mis en scène ces sculptures en porcelaine dans une scénographie colorée et immersive qui fait écho aux œuvres de Sottsass, magnifiant ainsi leur dialogue entre formes, matières et couleurs.

Charles Zana rend ainsi hommage à la quête incessante de Sottsass dans l'équilibre des formes, la confrontation des matériaux et l'exploration des couleurs, et nous offre une occasion unique de découvrir l'héritage artistique d'un des plus grands architectes du XX^e siècle.

Dans le cadre de l'exposition, Charles Zana interviendra à l'ouverture de la saison des Rencontres des savoir-faire – Mobilier national, le 12 novembre prochain à 18h30 : *Ettore Sottsass et les arts décoratifs de la table des années 70.*



Ettore Sottsass, *Justine*, porcelaine © Succession Ettore Sottsass, 2024



PROGRAMMATION CULTURELLE

VISITES DE L'EXPOSITION

• L'ŒIL DU COMMISSAIRE

Visite guidée par un commissaire de l'exposition
Chaque 3^e et 4^e dimanche du mois à 14h30
10€ par adulte / 5€ pour les plus de 10 ans
Durée : 1h30

• LE PARCOURS MERVEILLES

Visite de l'exposition guidée par un conférencier
Chaque 2^e samedi du mois à 14h30
10€ par adulte / 5€ pour les plus de 10 ans
Durée : 1h30

SAMEDI APRÈS-MIDI EN FAMILLE

De 14h30 à 17h30
Réservation en ligne conseillée
Gratuit

• VOYAGE, VOYAGE

Une après-midi créative, ludique et festive pour partir
à l'exploration de l'exposition en famille, muni de son
carnet de voyage.
Samedi 12 octobre

• LES 5 SENS AU MUSÉE

Un florilège d'animations pour mettre ses sens en
éveil au cœur de l'exposition : promenade olfactive,
paysages sonores, ateliers manuels...
Samedi 7 décembre

• LA MALLE AUX TRÉSORS

Des contes pour petits et grands, activités de dessins et
ateliers de modelage pour explorer l'exposition
Samedi 18 janvier

UN DIMANCHE MERVEILLEUX

Des activités sont proposées aux enfants pendant que
les adultes profitent d'une plongée dans les trésors des
collections du musée : visites guidées, conférences,
points-paroles et temps de rencontres avec les
commissaires de l'exposition.

Dimanche 17 novembre
De 14h à 17h30
Entrée libre

VISITES THÉMATIQUES

• VOYAGE MUSICAL (3-7 ANS)

Une excursion musicale en famille, riche en
improvisations, mélodies et paysages sonores.
Chaque 4^e samedi du mois à 10h30
10€ par adulte / 5€ par enfant
Durée : 1h

• MODELAGE EN FAMILLE (DÈS 3 ANS)

Une initiation au modelage en céramique à partir d'une
œuvre de l'exposition (différente à chaque séance) !
Chaque 1^{er} samedi du mois à 10h30
15€ par adulte / 8€ par enfant
Durée : 2h

• VISITE BÉBÉ (6-18 MOIS)

Une découverte sensorielle du Musée : comptines,
manipulations, histoires...
Chaque 2^e samedi du mois à 10h30
10€ par adulte / gratuit pour les bébés
Durée : 45 minutes

• PETIT LOUP DÉCOUVRE LA CÉRAMIQUE (18-36 MOIS)

Petit loup invites les enfants à rencontrer les animaux
qui peuplent les collections.
Chaque 3^e samedi du mois à 10h30
10€ par adulte / gratuit pour les bébés
Durée : 45 minutes

• LES SECRETS DE LA MANUFACTURE

Une immersion dans l'univers créatif de la porcelaine
grâce à la découverte de deux ateliers de production
de la Manufacture.
Tous les jeudis à 14h30
18€, billet d'entrée au Musée non inclus
Durée : 1h30

ATELIERS DE PRATIQUE

• INITIATION AU MODELAGE (> 15 ANS)

Une introduction aux techniques de fabrication de
la céramique. Les créations en faïence inspirées des
collections du Musée sont cuites dans les fours de la
Manufacture.
Le samedi de 14h30 à 16h30, 5 séances
Activité trimestrielle, sur inscription
225€ par personne

• **COURS DE PEINTURE SUR PORCELAINE**

Pour les amateurs ou professionnels souhaitant appréhender les techniques de Sèvres

Trimestriel : 10 jeudis hors vacances scolaires -

1500 € par personne

Stage : 1 semaine durant les vacances scolaires - 750 € par personne

• **MON ANNIVERSAIRE À SÈVRES !**

Un atelier de modelage en lien avec l'exposition, suivi d'un goûter d'anniversaire (fourni par les parents).

250€

Capacité maximum de 15 enfants

Mercredi ou samedi de 14h30 à 16h30

Réservations : visite@sevresciteceramique.fr

**ÉVÉNEMENTS NATIONAUX/
DÉPARTEMENTAUX**

• **NUITS DE LA LECTURE - LE MUSÉE : UN PATRIMOINE POUR TOUS**

De 14h à 17h30 : La Malle aux histoires / Pour les familles

Des contes pour petits et grands, activités de dessin et ateliers de modelage pour explorer les collections du Musée.

De 17h à 20h : Patrimoine et littérature / Pour les adolescents et adultes

Des déambulations littéraires en écho aux collections singulières du Musée en présence d'un comédien et des ateliers de modelage.

Samedi 18 janvier 2025

Gratuit

Inscriptions sur place uniquement



PARTENAIRES

SÈVRES - MANUFACTURE ET MUSÉE NATIONAUX REMERCIE SES PARTENAIRES



PARTENAIRES MÉDIAS

LE FIGARO

Art&Décoration

**connaissance
des arts**

Geste/s
RECHERCHE - MANUFACTURE D'EXCELLENCE - CRÉATION CONTEMPORAINE

ATELIERS D'ART

**la revue de la
céramique
et du verre**





La Fondation Salins finance des projets d'intérêt général autour de 4 thèmes :

La valorisation du patrimoine matériel et immatériel en France et à l'étranger.

L'aide au maintien de la biodiversité dans les territoires humides.

L'aide au développement et à l'amélioration de la santé dans le monde : notamment les projets liés à l'iodation et à la fluoration.

L'aide à des actions dans les pays en voie de développement dans les domaines de la sécurité, de l'éducation, de l'agriculture, de l'accès à l'eau et l'électricité, de l'amélioration de l'environnement.

Elle agit en France et à l'étranger.

La Fondation Salins a été créée en 2012 sous l'égide de la Fondation de France par le Groupe Salins, une ETI familiale française, leader dans la production et la commercialisation de tous types de sel.

INFORMATIONS PRATIQUES

SÈVRES - MANUFACTURE ET MUSÉE NATIONAUX

ACCÈS

2, place de la Manufacture
92310 Sèvres
T2 : Musée de Sèvres
M9 : Pont de Sèvres
Bus 169, 171, 179 426 : arrêt Musée de Sèvres

JOURS ET HORAIRES D'OUVERTURE

Tous les jours sauf le mardi, les 1er janvier, 1er mai et
25 décembre
De 10h à 18h

DROIT D'ENTRÉE EXPOSITION TEMPORAIRE ET COLLECTIONS PERMANENTES

> Plein tarif : 8 €
> Tarif réduit : 6 €
> Gratuit pour les - 26 ans
Liste complète des gratuités et tarifs réduits sur
sevrescitceramique.fr
Le Musée est gratuit tous les premiers dimanches du
mois.

GALERIE DE SÈVRES À PARIS

ACCÈS

4, place André Malraux
75001 Paris
M1 : Palais royal – Musée du Louvre

CONTACTS

01 47 03 40 20
galerie@sevrescitceramique.fr

JOURS ET HORAIRES D'OUVERTURE

Du lundi au vendredi, de 14h à 19h
Le samedi de 11h à 13h et de 14h à 19h
Ou sur rendez-vous

SHOWROOM DE SÈVRES

ACCÈS

2, place de la Manufacture
92310 Sèvres
T2 : Musée de Sèvres
M9 : Pont de Sèvres
Bus 169, 171, 179 426 : arrêt Musée de Sèvres

CONTACTS

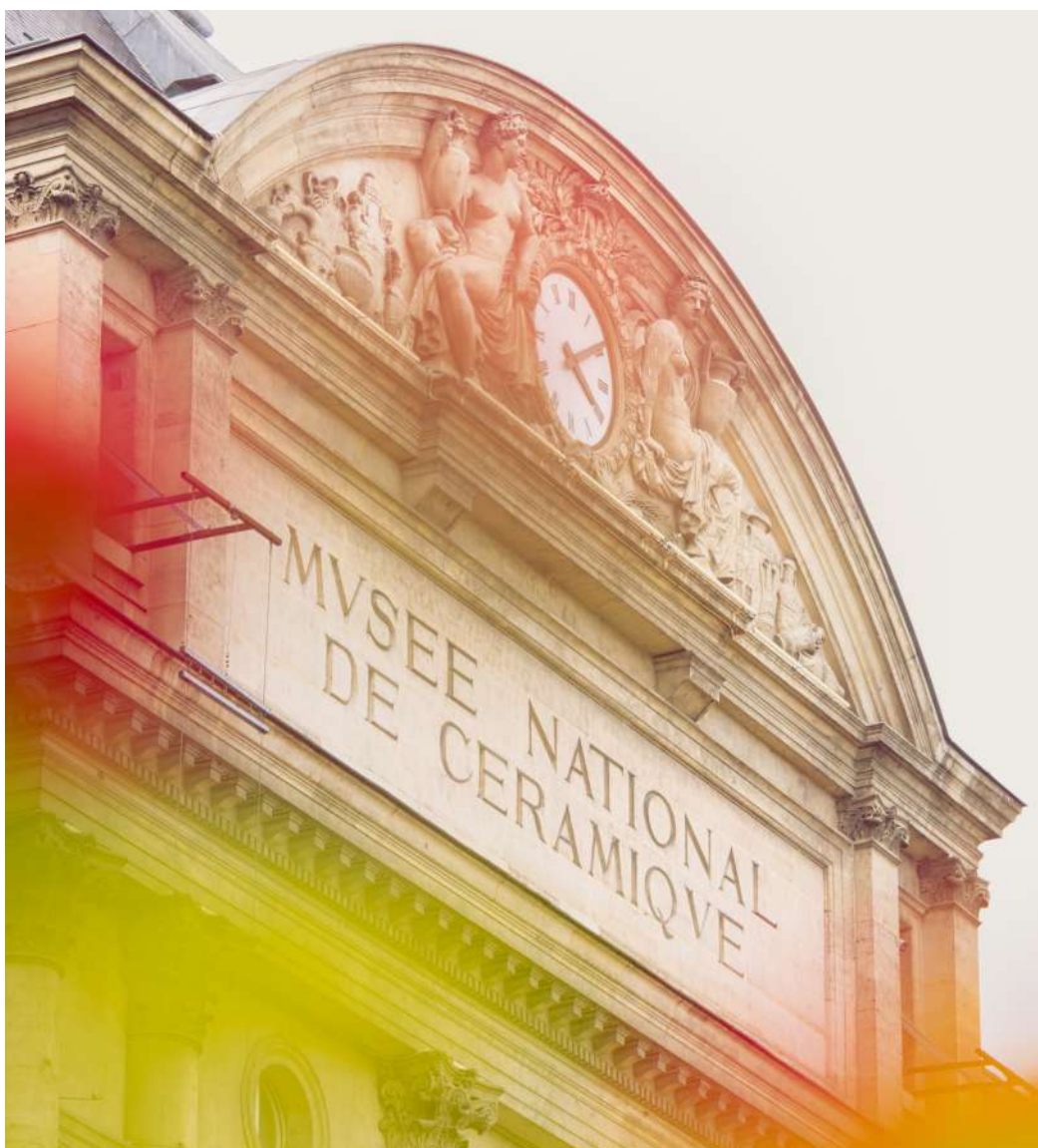
01 46 29 22 14
showroom@sevrescitceramique.fr
Accueil uniquement sur rendez-vous

SALLE DE LECTURE

Archives sur les productions en porcelaine de Sèvres.
Sur rdv les mardis, mercredis, jeudis et vendredis de
9h30 à 12h30 et de 13h30 à 17h.
Accès : 4 grande rue, 92310 Sèvres
Pour préparer votre visite, n'hésitez pas à consulter la
documentation et les inventaires en ligne.

SOCIÉTÉ DES AMIS DU MUSÉE NATIONAL DE CÉRAMIQUE

Les amis de Sèvres propose des cours, des visites et
des conférences autour de la céramique.
Programme sur : amisdesevres.com
contact@amisdesevres.com



© Quentin Chevrier

SÈVRES - MANUFACTURE ET MUSÉE NATIONAUX

2, place de la Manufacture
92310 Sèvres
www.sevresciteceramique.fr

CONTACTS

Sylvie Perrin
Antoine Dubois

presse@sevresciteceramique.fr